

IP kamera  
Oprema za video nadzor



traži...

POČETNA

JAHORINA

REGIJA

NOVOSTI

SERVISI

VODIČ

MAGAZIN

SPORT

FORUM

PALE LIVE!

**kućna i poslovna telefonija**

**Hotel Dva Goluba**

**KOLEKCIJA 2011**

**fitness aerobic**  
**pilates solarium**



#### TURNIR U MALOM FUDBALU PALE 2011:

- Raspored takmičenja za dječake
- Raspored takmičenja za seniore

#### PRIJAVA

Korisničko im

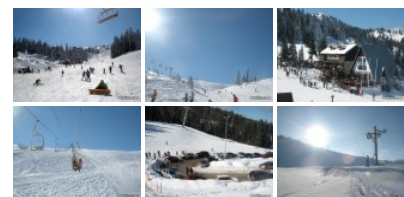
#### Jahorina web cam



#### VRJEME JAHORINA:

|             |             |             |
|-------------|-------------|-------------|
| 20.06.2011. | 21.06.2011. | 22.06.2011. |
|             |             |             |
| max. 17°C   | max. 22°C   | max. 24°C   |

#### FOTOGRAFIJE



#### POSLEDNJE JAHORINA

Volonteri iz Njemačke na Jahorini

"Grand Pri Italije" filmu "Doživjeti ljepotu Jahorine"

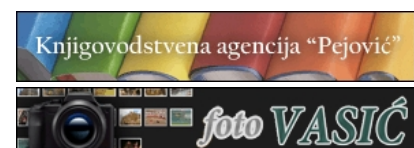
Promovisan film "Uхвати zimu, osjeti Jahorinu"

U subotu održan "Kup veterana 2011"

Kup veterana "Jahorina 2011"

Na Jahorini danas počinje "Infoteh"

#### MARKETING

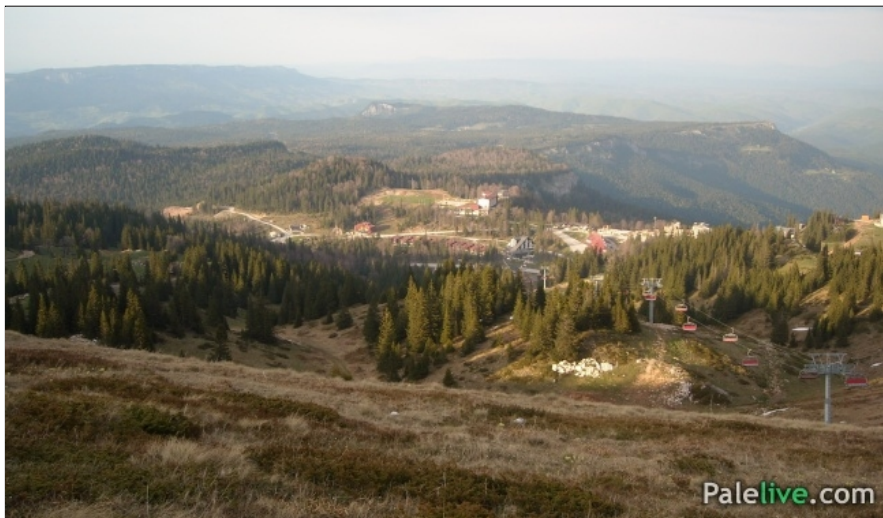


SUBOTA, 11 JUN 2011 13:25 JAHORINA - NOVOSTI

Gefällt mir

10 „Gefällt mir“-Angaben. [Registrieren](#), um sehen zu können, was deinen Freunden gefällt.

## Volonteri iz Njemačke na Jahorini



Od 10.06.2011. do 17.06.2011. na Jahorini će biti smješteni članovi biološkog kluba Žan Baptist de Lamark iz Sjeverne Njemačke, koji su se ponudili da volontiraju na projektu uređenja planinarskih i pješačkih staza na Jahorini čiji je nosilac PD "Javorina".

U drugoj etapi projekta, koja podrazumjeva klasifikaciju biljnih i životinjskih vrsta na našoj planinskoj ljepotici, grupu njemačkih biologa predvodi doktor mikrobiologije Daniela Zuhke, koja će u toku sedmodnevnog obrađivanja pješačkih staza na Jahorini, radni sastav biologa podijeliti u tri grupe. Utvrđivanje biljnih vrsta sa akcentom na vrste planinskog javora, po kojem je planina i dobila naziv, će biti zadatak posebne grupe, dok će grupa stručnjaka za insekte i leptirove raditi na ovoj populaciji. Treća grupa biologa imaće zadatak da klasifikuje ptice i sisare na području Ravne planine i Jahorine. Nakon ovih radnih zadataka će se prikupljeni materijali obrađivati na Univerzitetu u Grajsvaldu i potom u formi prilagođenoj za turističke potrebe Olimpijskog centra, svoj naučni rad dostaviti na engleskom i njemačkom jeziku nazad u Republiku Srpsku.

Cilj ove akcije jeste izrada planinarskog vodiča kroz Jahorinu, kao i vodiča kroz floru i faunu Jahorine, ali će svakako posebnu atrakciju predstavljati i velike edukativne table koje će na pješačkim i planinarskim stazama Jahorine omogućiti svim posjetiocima da bliže upoznaju floru i faunu planine.

Planinarsko društvo "Javorina" Pale je već drugi put domaćin Lamarkovcima, a posljednji posjeta je se desila 28.05.2003. kada smo našim gostima pokazali ljepote Nacionalnog parka "Sutjeska", planine Romanije i Jahorine u 15-dnevnoj posjeti.

Pokrovitelji ovog projekta su Olimpijski centar "Jahorina", koji su se potrudili da naši gosti iz Njemačke imaju ugodan smještaj i boravak na Jahorini.

Više čitajte i pratite na [pdjavorina.com](http://pdjavorina.com)

([www.palelive.com](http://www.palelive.com))